



BAROLED



CARACTERÍSTICAS- LUMINARIA

Hermeticidad:	IP67 (*)
Resistencia a impactos vidrio/PC	IK07/ IK10 (**)
Tensión nominal:	230V/50Hz Mono 24Vcc, 48Vcc RGB
Clase eléctrica (230V):	II
Clase eléctrica (24V):	III
Control protocolo DALI (en preparación DMX).	
Peso (24Vdc-1200mm)	2.2kg (sin cable)
Peso (230V-1200mm)	3.7kg (sin cable)

(*) Según norma CEI-EN 60598

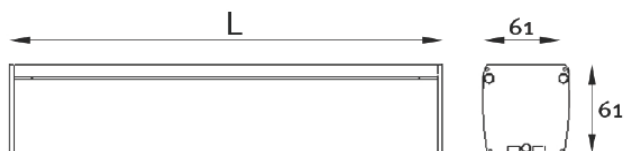
(**) Según norma CEI-EN 62262

DIMENSIONES

Disponible en cuatro longitudes diferentes: 300, 600, 900 o 1200mm (versión RGB: 403, 800, 1200mm).

Con dos niveles de compacidad según el tipo de alimentación (230V o 24V).

Alimentación 230V



Alimentación 24VDC



BAROLED

DESCRIPCIÓN

Luminaria LED lineal diseñada específicamente para la iluminación decorativa y arquitectónica.

Su diseño compacto permite la iluminación discreta de monumentos, fachadas, edificios representativos... permitiendo su integración y manteniendo la estética del edificio.

Está disponible en versión monocromática estática o RGB para aplicaciones de cambio dinámico de color. Equipada con diferentes sistemas de lentes, permite conseguir la distribución fotométrica óptima en cualquier aplicación.

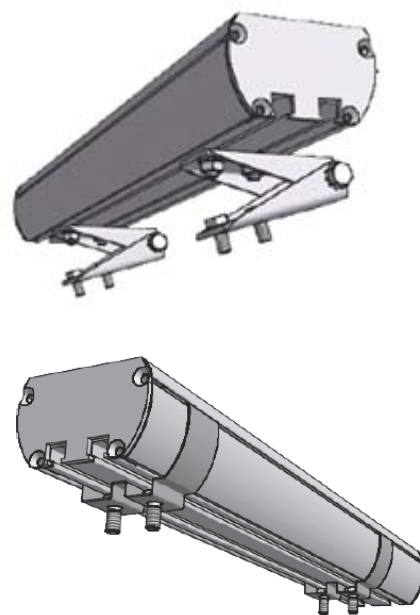
Compuesta por un cuerpo de aluminio extruido y un protector de vidrio templado o de policarbonato resistente a la degradación UV.

Color Gris ALU RAL 7030. Otros colores disponibles bajo pedido.

Disponible en diferentes longitudes para aplicaciones de iluminación continua. Según el tipo de alimentación (230V AC o 24V DC) varían las dimensiones del cuerpo de la luminaria.

FIJACIÓN E INSTALACIÓN

BAROLED permite su instalación fija o pivotante.



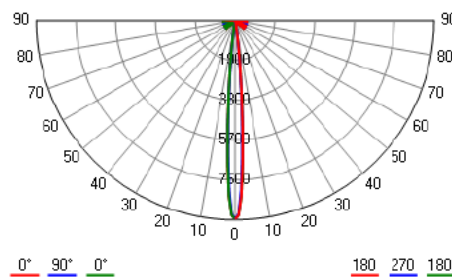
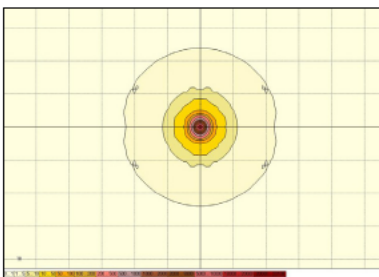
CARACTERÍSTICAS FUENTE DE LUZ

Temperatura de color	Blanco cálido: 3500K Blanco frío: 6300K
Colores disponibles	Blanco, Rojo, Verde, Ambar, Azul y RGB
Tipo de control	DALI o DMX
Numero de LED	Mono 5 o 10 LED/300mm RGB 18LED/400mm

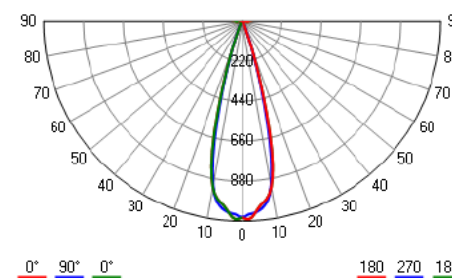
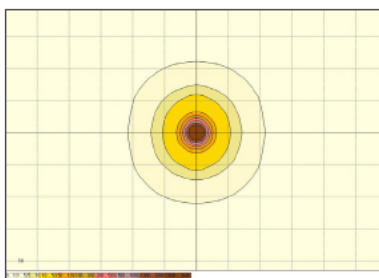
Longitud	Color/ Consumo
303mm-10LED	Blanco cálido/frío: 15W
600mm-20LED	Blanco cálido/frío: 30W
900mm-30LED	Blanco cálido/frío: 45W
1200mm-40LED	Blanco cálido/frío: 60W

FOTOMETRIA

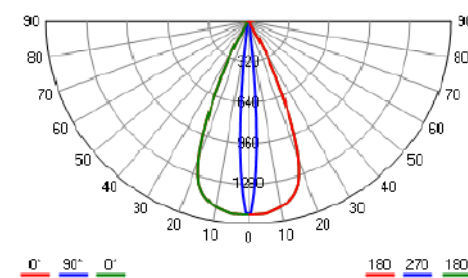
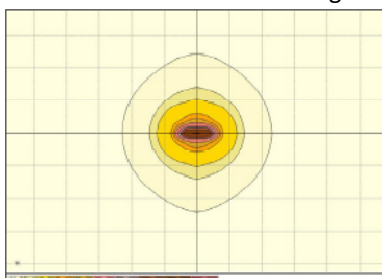
Ángulo apertura estrecho: 2x5°
Creación de iluminación de acento.



Ángulo apertura medio: 2x15°
Creación de iluminación difusa.



Ángulo apertura extensivo: 2x25°/2x5°.
Iluminación homogénea de fachadas.



BAROLED

